



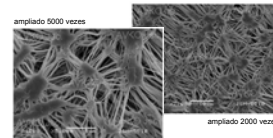
Junta 100% PTFE Expandido - Multidirecional  
**com centro pré-comprimido**



Estrutura multidirecional



Descrição



As juntas universais para tubulações AVKOSEAL® são fabricadas a partir de 100% PTFE Expandido por meio de tecnologia AVKOSEAL®, formando uma estrutura de fibras uniformes e multidirecionais. Com excelente resistência química e alta compressibilidade, destacam-se como ótimo produto de vedação. Devido a sua tecnologia de **pré-compressão em seu diâmetro interno**, as juntas **STI-UPG** garantem uma maior eficiência na retenção de fluidos químicos entre sua camadas multidirecionais.



Benefícios

- Vedação com o mais baixo torque
- Quimicamente inerte
- Resistente a temperatura e ruptura
- Dimensionalmente estável
- Resistente a deformação e deslocamento a frio
- Veda todos os tipos de tubulação padrão
- Padronização, uma só junta para todo o sistema
- Diminui vazamentos no processamento químico
- Vida útil mais longa para a vedação



Aplicação



Recomendado para serviços gerais, ácidos fortes, soluções cáusticas agressivas e químicos em geral.

Devido suas características, são recomendados para flanges em geral, em especial, flanges de fibra de vidro, flanges plásticos, flanges de vidro e sistema FRP.



Fatores **m** e **y** para Cálculo de Torque

Espessura (mm)	1,5
y (psi)	2.800
m	2

\*Para execução do cálculo de torque de juntas AVKO®SEAL eCE, considerar os fatores de aperto "m" e de esmagamento "y", contido neste folheto.



Fornecimento

As juntas **STI-UPG** são fornecidas conforme norma ASME B16.21 de flanges RF (Ressalto) e FF (Face Plana - com furação), classe de pressão 150 e 300# a partir de 1/2" a 12" com espessuras disponíveis de 1,5, 3,0 e 6,0 mm. Demais medidas consulte o departamento técnico da Sotequi.

SOTEQUI é um distribuidor exclusivo AVKO® no Brasil.

Parâmetro de aplicação e operação para juntas com espessura de 2,00 mm. Os valores máximos de temperatura e pressão, não podem ser utilizados simultaneamente. Antes de aplicar os produtos é indispensável uma análise técnica detalhada, avaliando a compatibilidade dos produtos a aplicação. A AVKO® e STI Sotequi devem ser consultados sobre as recomendações para aplicações específicas. Equívocos na seleção e aplicação dos produtos, podem ocasionar sérios riscos operacionais, não sendo de responsabilidade da AVKO® e/ou Sotequi o uso inadequado das informações presentes nesse folheto. As especificações presentes neste folheto estão sujeitas a mudanças sem prévio aviso.

**PROPRIEDADES TÉCNICAS:**

Material: 100% PTFE Expandido com resistência Multidirecional	
Temperatura de Pico (°C)	até 315
Temperatura de Trabalho contínuo ≈ (°C)	-240 até 260
Pressão Máxima de Operação (Bar)	200
Tx de Vazamento TA LUFT VDI 2440 (mbar.l/ (s.m))	9,2x10 <sup>-7</sup>
Compressibilidade ASTM F36 (%)	58 até 66
Recuperação ASTM F36 (%)	18 até 22
Densidade/ Peso Específico	± 0,8 g/cm3
pH	Resistente a todos os meios na faixa de pH de 0-14, exceto metais alcalinos fundidos, flúor elementar e químicos agressivos.



Aprovações/ Certificações:

EN 1355 –DIN 28090-1 –TA Luft VDI 2440 –FDA HOB T 1 – ASTM F36

