



GT-5000

CERTIFICADOS
VDI 2440
BAM
FDA 21

Gasket Tape

Fita de vedação adesiva multidirecional para equipamentos revestidos de grandes diâmetros.

A Fita de vedação GT-5000 é feita em **100% PTFE Expandido Multidirecional**. De fácil instalação e ótimo desempenho de vedação.

Composta juntamente por uma película adesiva que pode ser facilmente moldável no local sendo altamente conformável. A escolha ideal para vedações frágeis de grandes diâmetros de flanges, equipamentos revestidos e equipamentos vitrificados. Protegendo contra falhas prematuras de vedação; ao contrário das juntas em PTFE comuns.

A Fita de 100% PTFE Expandido Multidirecional dá excelente fluência e resistência para uma vedação de longa duração, que, devido ao elevado grau de resina de PTFE, resiste a praticamente qualquer meio químico. Portanto não se degrada devido ao ataque de produtos químicos e asseguram uma vedação confiável. O usuário não terá problemas de vedação associados aos meios agressivos ou a ambientes externos. Esta fita de vedação ajusta-se às imperfeições comuns das superfícies de flanges revestidos e mantém a estabilidade dimensional, proporcionando uma vedação de confiabilidade superior. A alternativa certa para reduzir a manutenção, minimizando os problemas inesperados relacionados a produção de perdas e custos de material e sobras, permitindo os ganhos de produtividade.



STI-AVKO

PROPRIEDADES TÉCNICAS:

Material: 100% PTFE Expandido, com resistência Unidirecional

Faixa de Temperatura de Trabalho \approx Picos (°C) -240 até 310

*Pressão Máxima Atmosférica 50 Bar (até 200°C)

*Consulte o gráfico para parâmetros de valores mais elevados de **pressão x temperatura**.

Compressibilidade/ Compressão 66% / 15%

Densidade \pm 2,2 g/cm³

Pressão Máxima 200 bar

Resistente a todos os meios na faixa de pH de 0-14, exceto metais alcalinos fundidos e flúor elementar, especialmente em temperaturas e pressões elevadas.

Aplicação: Serviços gerais, ácidos fortes e soluções caústicas agressivas.

Características Principais

- ✓ 100% PTFE Expandido Multidirecional
- ✓ Quimicamente inerte (para utilização em contato com os metais alcalinos e flúor de gás elementar entre em contato com o nosso serviço técnico).
- ✓ Resistente a altas temperaturas
- ✓ Altamente moldável e adaptável
- ✓ Fluência à baixa compressão
- ✓ Dimensionalmente estável
- ✓ Adquire a forma rápida e fácil de instalar
- ✓ Confiável e de longa duração
- ✓ Conformidade com TA-Luft (conforme VDI 2440).
- ✓ Reduz os custos de estoque e instalação

Aplicações típicas

- ✓ **Componentes:**
Flanges de grande diâmetro, vidros revestidos, misturadores, agitadores, colunas e tanques de armazenamento
- ✓ **Flanges:**
Todos os tipos de flanges, especialmente grandes geometrias e equipamentos de vidro revestidos
- ✓ **Área de Vedação e Materiais dos flanges:**
Flanges de Vidro Revestidos, componentes de aço com superfícies irregulares.

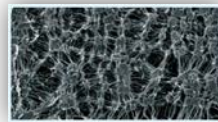
Aprovações e Segurança

Gasket Tape GT-5000 AVKSEAL® H é certificado para aplicação de oxigênio de acordo com BAM e está em conformidade com FDA de acordo com FDA 21 CFR 177.1550 (a) (1) e (b). Testado de acordo com TA-Luft (VDI 2440).

Certificados



Antes de aplicar os produtos é indispensável uma análise técnica detalhada, avaliando a compatibilidade dos produtos e a aplicação. A STI Sotequi deve ser consultada sobre as recomendações para aplicações específicas. Equívocos na seleção e aplicação dos produtos, podem ocasionar sérios riscos operacionais, não sendo de responsabilidade da STI Sotequi o uso inadequado das informações presentes nesse folheto. As especificações presentes neste folheto estão sujeitas a mudanças sem prévio aviso.



Estrutura Multidirecional

Tamanhos Disponíveis e Embalagem

LARGURA (MM)	ESPESSURA DA VEDAÇÃO MM / COMPRIMENTO DO CARRETEL MT		
	3 (MM)	6 (MM)	9 (MM)
10	5 / 10 / 15 MT	5 / 10 / 15 MT	5 / 10 / 15 MT
15	5 / 10 / 15 MT	5 / 10 / 15 MT	5 / 10 / 15 MT
20	5 / 10 / 15 MT	5 / 10 / 15 MT	5 / 10 / 15 MT
25	5 / 10 / 15 MT	5 / 10 / 15 MT	5 / 10 / 15 MT
30	5 / 10 / 15 MT	5 / 10 / 15 MT	5 / 10 / 15 MT
35	5 / 10 / 15 MT	5 / 10 / 15 MT	5 / 10 / 15 MT
40	5 / 10 / 15 MT	5 / 10 / 15 MT	5 / 10 / 15 MT
45	5 / 10 / 15 MT	5 / 10 / 15 MT	5 / 10 / 15 MT
50	5 / 10 / 15 MT	5 / 10 / 15 MT	5 / 10 / 15 MT

Instalação da Fita de Vedação.

1. Limpe completamente a superfície de vedação. Remova qualquer sujeira ou sobra de material da vedação antiga.

2. Corte a vedação utilizando a técnica de desbaste/chanfro. (mostrado na Figura 1).

3. Aplique uma camada de base da fita de vedação. Posicione a ponta desbastada da fita de vedação próxima ao parafuso ou grampo inicial designado. Remova a proteção adesiva à medida que ela for instalada, afim de evitar que a faixa adesiva fique suja diante a instalação.

4. Monte a fita de vedação em torno de toda a circunferência do flange. A junta deve cobrir totalmente a área de vedação alinhado a largura da superfície.

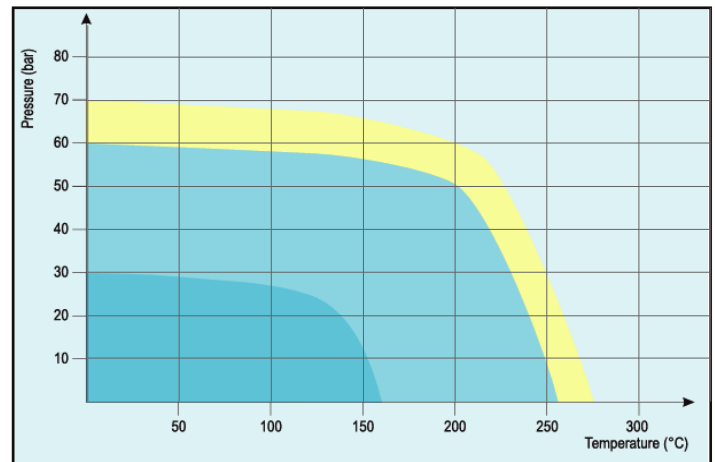
5. Coloque a fita percorrendo toda a superfície, completando com um segundo corte como (mostrado na Figura 2), permitindo a sobreposição na dimensão, conforme necessário.

Horizontalmente corte o excesso, deixando uma espessura total de aproximadamente 120% da espessura original.

6. Pelo menos 3 sequências de torque progressivas em estrela, cruz ou 180°, este método deve ser utilizado nas melhores práticas de instalação de juntas.

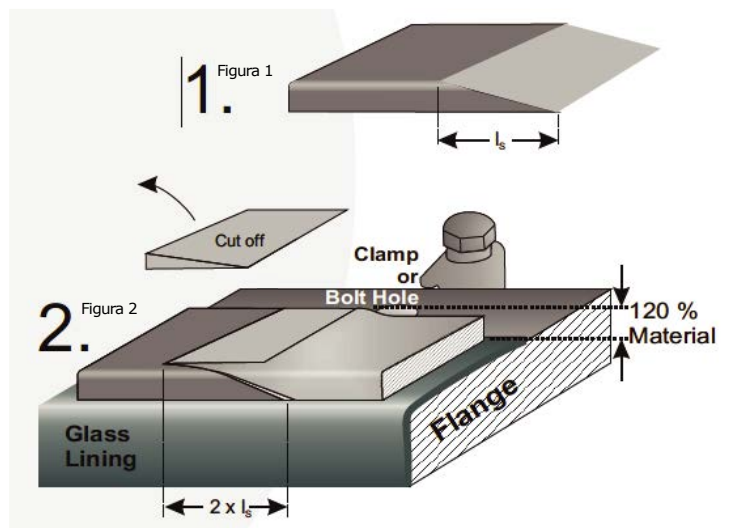
7. Por último, executar uma verificação circular para garantir um aperto firme para uma vedação de longa duração.

Parâmetros Técnicos da Junta em Operação



*Consulte o departamento técnico da Sotequi para parâmetros de valores que não acompanhem a curva do gráfico.

Instalação e montagem da fita sobre a superfície com desbaste



Todas as informações técnicas e conselhos são baseados na nossa experiência, é o melhor do nosso conhecimento em plantas industriais. Especificações e valores devem ser sempre verificadas pelos clientes, pois eles são os únicos que podem julgar a eficiência de um produto, levando em conta todas as condições do local e do funcionamento.

Consulte o Departamento Técnico da SOTEQUI para Serviço avançado de instalação de Juntas em Paradas de Manutenção Programadas.